

SHOPWARE SHOP CHECK

Ihre Digitalagentur aus München für professionelle
Lösungen im E-Commerce



Shopware Shop Check

Mit Hilfe des Checks prüfen wir jeden einzelnen Teil ihres Shops auf
angenutztes Potential und mögliche Performance- oder Conversionkiller.



Nutze das volle Potential deines Shopware Shops

Diese Abschnitte deines Shops checken wir für Dich:

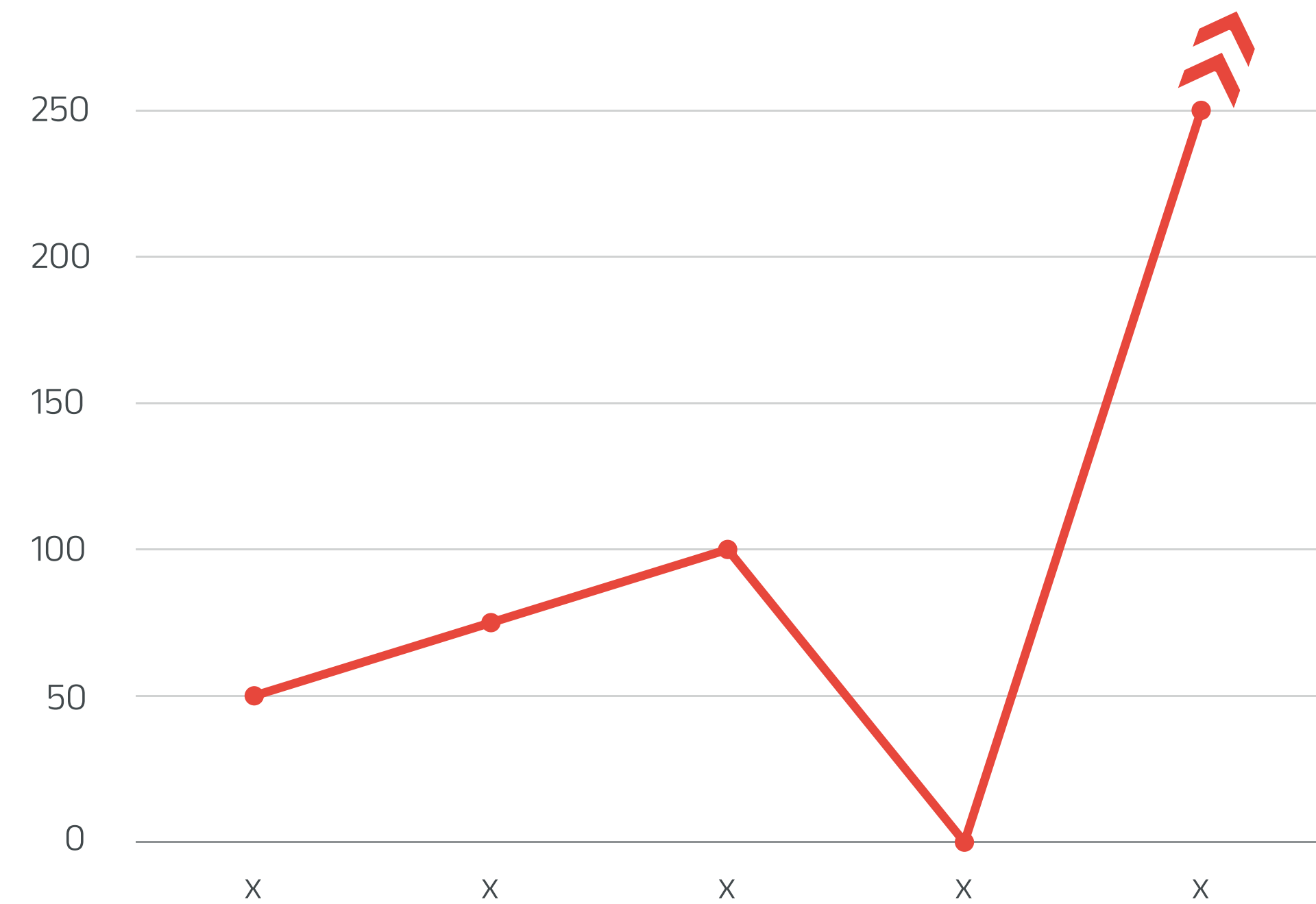
- 1 Startseite
- 2 Kategorieseite
- 3 Produktseite
- 4 Warenkorb und Checkout
- 5 Weitere Shopseiten (Blog, Über uns etc)
- 6 Ladezeiten - Analyse



Dein Onlineshop ist ein businesskritisches System, in dem schon kleinste Abweichungen zu Umsatzrückgang oder Kundenverlust führen können.

Mit dem signundsinn Showare Shop Check ermitteln wir für Sie wo es Optimierungspotential gibt bzw. wie man dieses Potential noch besser nutzen kann.

Mit Hilfe des Checks prüfen wir jeden einzelnen Teil Ihres Shops und prüfen diese auf angenutztes Potential und mögliche Preformance - oder Conversionkiller.





Der große Website-Check

Die Branche braucht neue Strategien in der Digitalisierung. Und das bedeutet nicht nur Suchmaschinenoptimierung (SEO), sondern auch die zielgruppenrechte und bedarfsorientierte Kundenansprache über die Online-Kanäle. Die E-Commerce-Experten von der Digitalagentur Signundsinn haben die 20 umsatzstärksten Möbelhandelsunternehmen einem großen Website-Check unterzogen. Die Ergebnisse stellen sie in der „möbel kultur“ vor.

50 möbel kultur 12/2019

Welche Möbelhändler punkten im Netz mit ihren Onlineshops? Bei wem geht es nach wie vor um stationäre Handel beachten, um auch digital ganz vorne mitzuspielen? Antworten darauf liefert die Signundsinn GmbH, Agentur für Digital, aus München, die bereits viele Onlineshops für mittelständische wie große Kunden umgesetzt hat. Inhaber und Geschäftsführer Biljana und Stefan Huera Barroso und ihr Team haben sich für die „möbel kultur“ alle Onlineshops der 20 umsatzstärksten Möbelhändler angeschaut. Mit Hilfe von unabhängigen Tools wie den SEO-Tools „XOVIT“ und „Surix“ sowie zum Beispiel dem „Google PageSpeed Test“ wurden die Seiten verglichen und grade. Nicht in die Betrachtungen einbezogen wurden

dabei on.de und amazon.de, da sie branchenübergreifende Plattformen sind, können sie nach diesen Maßstäben nicht verglichen werden. Schon bei der ersten Betrachtung der Händler fiel den Digitalexperten ein erstes Problem auf: Drei der 20 größten Unternehmen verfügten gar nicht über einen eigenen Online-Shop. Zur Bewertung wurden bei dem Website-Check drei Hauptkriterien herangezogen, die je ein Drittel der Note ausmachen: zum einen die Sichtbarkeit im Netz – definiert über Ladereiten (Desktop und Mobil) und zum anderen über die Sichtbarkeit selbst, gemessen mit dem SEO-Tool XOVIT. Als zweites wurde das Design untersucht – vor allem definiert über benutzerrelevante Kriterien wie Menüführung, Navigation, mobile Ansicht oder

Schriftart, aber auch Originalität und Farben. Als dritter Punkt stand das Thema E-Commerce im Mittelpunkt – definiert über Produktdarstellung, Suchfunktionen, Checkout und angebotene Zahlungsmöglichkeiten. Im Gesamtergebnis reicht die Spannweite in Schulnoten von Gut Plus bis Befriedigend Minus. Das bedeutet schon einmal, dass sich jeder der aufgeführten Onlineshops grundsätzlich zum Möbelkauf eignet. Jedoch zeigen sich in den einzelnen Bewertungskategorien zum Teil größere Unterschiede, die relativ von Sehr gut Plus bis Unbefriedigend reichen. Bei Onlineshops der unteren Hälfte des Rankings wird nicht die gesamte Performance gleichmäßig schlechter, dort machen vor allem einzelne Features den Unterschied. Ein Beispiel ist Möbel Rieger. Das

Unternehmen punktet vor allem mit seinen Ladereiten und zwar sowohl auf dem Desktop wie auch mobil. Kein Möbelwerber zeigt eine bessere mobile Performance und am Desktop ist nur Segunler noch ein kleines bisschen performanter. Auch in puncto saubere Programmierung gab es die Bestnote – die allerdings mehr als die Hälfte aller Wettbewerber bekamen. Im Bereich E-Commerce zeigen sich hingegen Defizite. Wenn eine Seite schnell lädt, dann kann das auch daran liegen, dass einfach nicht bzw. sehr wenig dahinter steckt. So wie herkömmliche Bewegungen, nur ein Bild pro Produkt und sehr wenig Text zum Detail. Von acht gängigen Zahlungsmöglichkeiten werden nur vier angeboten. Im Vergleich dazu sieht XXXLutz. Die Seite lädt bei Google deutlich

besser als Möbel Rieger. Das SEO-Tool „XOVIT“ weist einen dreimal höheren Sichtbarkeitsindex aus. Allerdings muss der User sich zunächst in Geduld über: Fakt ist nämlich, dass nur ein Online-shop mobil noch schnellere Ladereiten aufweist. Im Anschluss wird der potenzielle Kunde dann aber hinsichtlich umfangreicher Produktdarstellungen und Features bei der Produktsuche belohnt. In diesem Punkt ist keiner der Möbelwerber besser. Auch wenn man auf die unteren Bereiche des Gesamt-Rankings sieht, kann jeder Möbelwerber zumindest in einer Kategorie positiv auf sich aufmerksam machen. Der an Platz 15 und damit am Schluss rangierende Online-shop von Ostermann, dessen Abstand zu Platz acht dem eines Befriedigend Minus zu Befriedigend entspricht, bekommt zwar

in den Kategorien Sichtbarkeit und Design durchweg schlechte Bewertungen. Doch in Sachen Kaufabwicklung (Checkout) können ihn nur wenige das Wasser reichen. Nur Tossinger Ikea und Höfler bieten die gleiche Anzahl an Zahlungsmöglichkeiten an. Die beiden Implizierten erreichten insgesamt als jeweils einziger ein Gut Plus (Ikea) bzw. Gut (Höfler 24). Angesichts der geringen Abstände in der unteren Tabellenhälfte kann man sie als klare Teststieger bezeichnen. Beide bieten in Sachen Produktdarstellung alle Extra-Features: Related Products, Bewertungen, mehr als ein Bild pro Möbel, längere Texte und den größten Umfang an Detailinformationen (Maße, Material etc.). Bei Ikea fällt lediglich die mobile Ladereit nicht gut aus. Allerdings

Der Website-Check der Möbelbranche – die Auswertung

Im Gesamtergebnis reicht die Schulnoten-Spannweite von Befriedigend Minus bis Gut Plus. Somit eignet sich jeder Online-shop zum Möbelkauf.

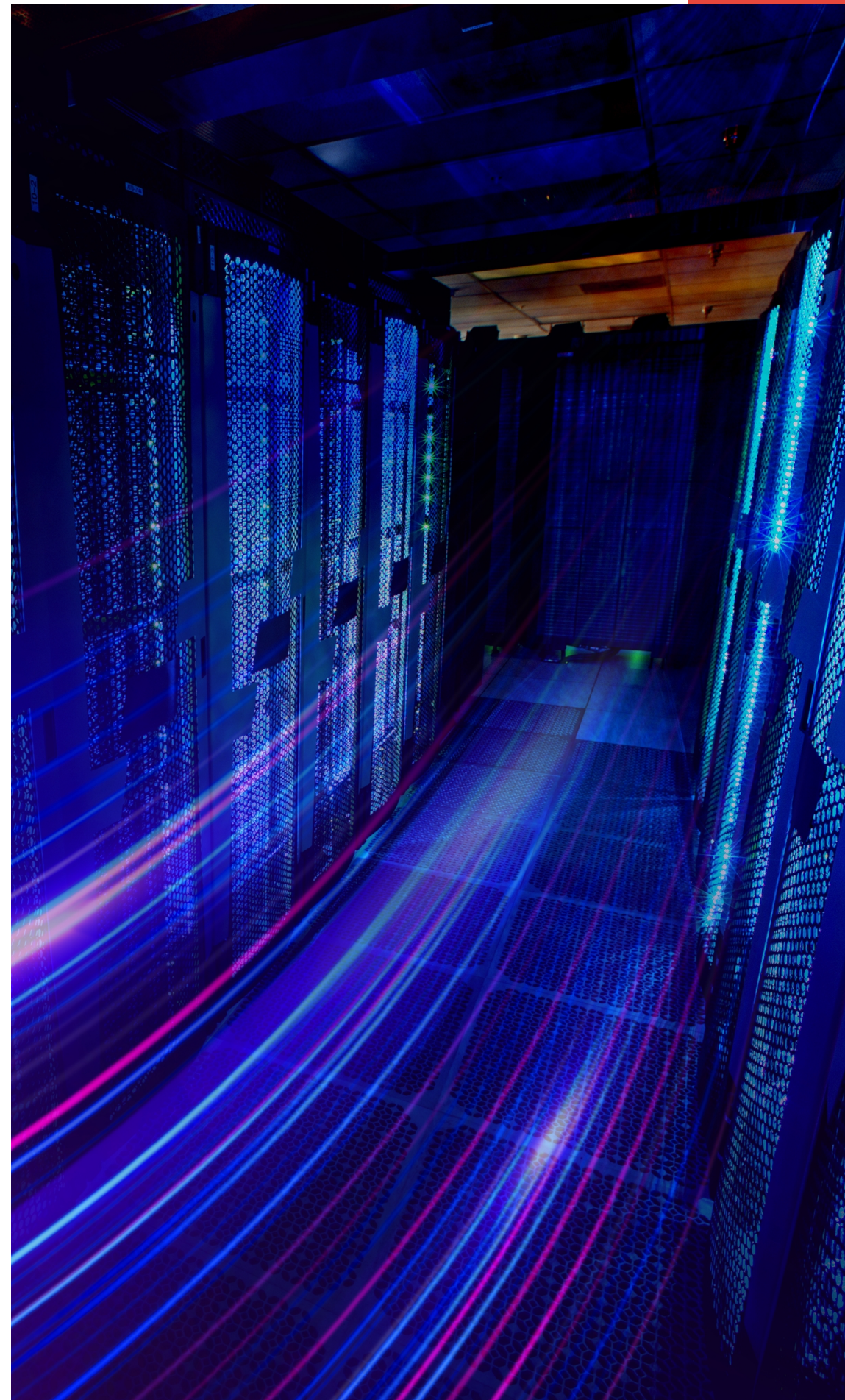
Anbieter	URL	Sichtbarkeit	Design	E-Commerce	Sichtbarkeit	Design	E-Commerce	Gesamtnote	Schulnote
Ikea	https://www.ikea.com/de/	18,50	7,00	17,00	17,00	7,00	17,00	17,83	7+
Höfler 24	https://www.hoefler24.de/	17,50	7,00	17,00	17,00	7,00	17,00	17,22	7
Segunler	https://www.segunler.de/	17,50	7,00	17,00	17,00	7,00	17,00	16,96	7-
Höfler	https://www.hoefler.de/	17,50	7,00	17,00	17,00	7,00	17,00	16,92	7-
Möbel Händel	https://www.haendel.de/	17,50	7,00	17,00	17,00	7,00	17,00	16,75	7-
XXXLutz	https://www.xxxlutz.de/	16,50	7,00	17,00	17,00	7,00	17,00	16,60	7-
Tossinger Gruppe	https://www.tossinger.de/	16,50	7,00	17,00	17,00	7,00	17,00	16,58	7-
Möbel Martin	https://www.moebel-martin.de/	16,50	7,00	17,00	17,00	7,00	17,00	16,50	7-
Inhaber	https://www.inhaber.de/	16,50	7,00	17,00	17,00	7,00	17,00	16,50	7-
Dänisches Bettenlager	https://www.danischesbettenlager.de/	16,50	7,00	17,00	17,00	7,00	17,00	16,50	7-
Möbel Rieger	https://www.moebel-rieger.de/	16,50	7,00	17,00	17,00	7,00	17,00	16,44	7-
Porta Möbel	https://porta.de/	16,50	7,00	17,00	17,00	7,00	17,00	16,33	7-
Schaffrath	https://www.schaffrath.com/	16,50	7,00	17,00	17,00	7,00	17,00	16,33	7-
Hofmeister	https://www.hofmeister.de/	16,50	7,00	17,00	17,00	7,00	17,00	16,22	7-
Ostermann	https://www.ostermann.de/	16,50	7,00	17,00	17,00	7,00	17,00	16,17	7-
Anbieter ohne Webshop									
Weko	https://www.weko.com/startseite	12,00	7+	16,50	16,50	7+	16,50	16,00	7+
Kirchen Markt	https://www.kirchenmarkt.de/	12,00	7+	16,50	16,50	7+	16,50	16,00	7+
Braun Möbel Center	https://www.braunmoebel.de/	12,00	7+	16,50	16,50	7+	16,50	16,00	7+

Sichtbarkeit = Ladereit Desktop / Mobil / „XOVIT“ -Sichtbarkeitsindex, Design = Durchschnittsbewertung von 2 Designern von Signundsinn und 2 Designern der Agentur pr. | E-Commerce = Produktstruktur / Suchfunktion / Checkout / Zahlungsmöglichkeiten

12/2019 möbel kultur 51

Unser Shopware Shop Check im Einsatz:

Das renommierte Magazin Möbelkultur testete mit unserem Shop Check die Shops der größten Möbelhändler im Netz



Jetzt gleich **buchen!**

Damit Sie am Ende auch einen veritablen Nutzen des Checks haben, übermitteln wir Ihnen nach Abschluss einen detaillierten Report und sprechen diesen in einem persönlichen Beratungsgespräch mit Ihnen durch.

Mit über 10 Jahren Erfahrung im E-Commerce und der Betreuung von mittelständischen Onlineshops bieten wir unseren Kunden eine Expertise die Ihnen zu schnellem Onlinewachstum und Generierung von ertragreichen Shopumsätzen verhilft.

Die signundsinn GmbH steht für 100% digitale Lebensweise und 100% Liebe zur Digitalität. Unser Team arbeitet reaktionsschnell und bietet maßgeschneiderte E-Commerce Lösungen, bei denen Sie als Kunde immer im Mittelpunkt stehen.



Ihre Digitalagentur aus München

Mehr als 10 Jahre Erfahrung im E-Commerce,
über 40 aktive Shopware-Projekte!

Wann dürfen wir Sie begeistern?



Preis

795 €



Phone: +49 (0) 89 21 52 71 099

Mail: anfrage@signundsinn.de

DANKE!

Wann können wir starten?

